



Nüsing

NNN

# Nüsingwand Premium 100

A rugalmas térkihasználás.

Nüsing – mobil válaszfalak

# Több tér – több lehetőség.



## Sokoldalú térhasznosítás: mobil válaszfalak.

Mobil válaszfalrendszerrel sokkal többet kihozhat a terekből. Lehetővé válik a terek funkcionális és rugalmas felosztása, teljesen egyedivé tétele, a mindenkori helykihasználási igények és szükséglet alapján.

A mobilfal rendszer segítségével például egy 100 fős konferenciateremből egyszerűen kialakíthatunk egy 70 és egy 30 személyes termet. Egy nagy koncertteremből kialakítható egy közepes és két kisebb terem - a párhuzamosan futó rendezvények így zavartalanul folyhatnak. Egy folyosóból könnyedén büfé, állófogadásra alkalmas helyiség alakítható ki – és pár percen belül ha már nincs szükség a büfére, újra folyosóvá alakítható. Teljesen az Ön igényei szerint, egyszerűen, és mindenekelőtt nagyon kényelmesen.



A lehetőségek határtalanok – de a funkcionalitás magában kevés: a Nüsingwand Premium 100 beépítésével összhangot teremt a mai modern válaszfal rendszerek minden igényt kielégítő építészeti és esztétikai megoldásaival, akusztikai, hanggátlási értékeivel, valamint a tűz-, és füstvédelmi követelményekkel. Ezek segítségével az építési és energia költségek biztosan csökkenthetők.

Hozzon ki ilyen egyszerűen minél többet tereiből – Nüsingwand Premium 100 beépítésével.



## A mi küldetésünk, hogy Ön elégedett legyen.

Mint a világ egyik legjelentősebb mobil válaszfalrendszer gyártója, a Franz Nüsing GmbH & Co. KG vásárlóinak pontosan azt szállítja, amire szükségük van: egyszerű, de tökéletes megoldásokat.

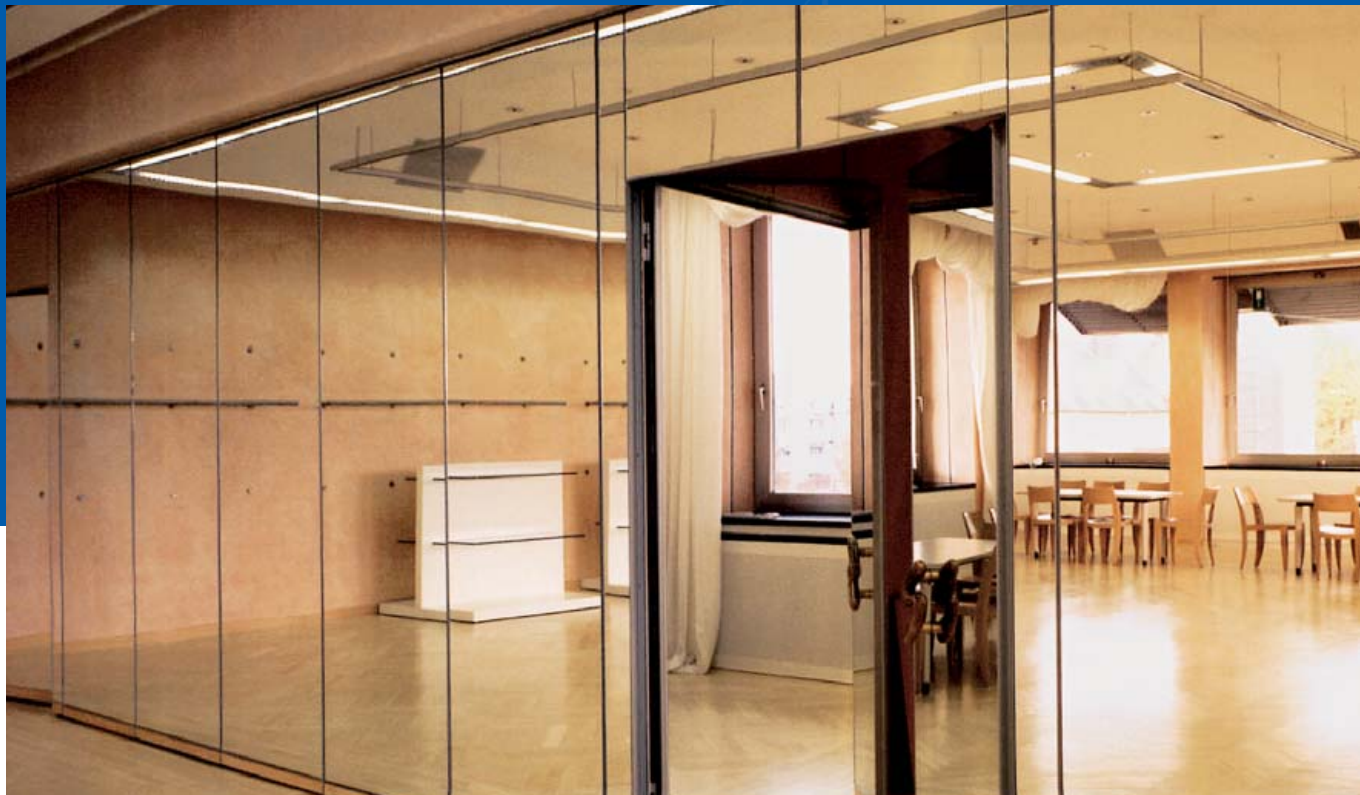
Magas fokú elkötelezettségünket a vevőink felé nem csak a kompromisszumoktól mentes, bevizsgált, minősített termékkör fémjelzi. Nagy hangsúlyt fektetünk azokra az értékekre, amelyek segítségével bizalom alapuló együttműködés alakítható ki. A tanácsadástól és a tervezéstől kezdve egészen a beszerelésig és a karbantartásig mindenben partnerei vagyunk. Minden lépéssel egy célért fáradozunk, azért, hogy Ön elégedett legyen.



Ebben segítségünkre van több évtizedes tapasztalatunk – a Nüsing céget 1878-ban alapították családi vállalkozásként, mely immár több mint 80 éve állít elő mozgatható válaszfalakat. Termékeink folyamatos és következetes továbbfejlesztésével értük el azt a páratlan kompetenciát, amely a Nüsing mobil válaszfalakat a hanggátlás, tűzgátlás, füstgátlás területén piacvezetővé tette, és aminek segítségével kialakíthattuk termékpalettánkat. Termékpalettánkat, amelyet továbbadhatunk vásárlóinknak, és amely összeköti a minőséget, funkcionalitást és használati értéket a legmagasabb színvonalal.

Egyszerű megoldások sokoldalú használhatósággal – Nüsing az Ön partnere a méretre készített mobil válaszfal koncepciókhoz.

# Nyitottan az Ön kívánságai felé.



## Felületeink: az Ön választása.

Bármely általunk kínált mobil válaszfal megoldás nem csak funkcionalitásában egyezik az Ön kívánságaival. A kialakítás során számos lehetőséget kínálunk, hogy Ön egyedivé tehesse a megálmodott mobil válaszfalat a mindenkori helyiségkoncepciónak megfelelően. Hatalmas választékot kínálunk különböző felületekből, melyekkel bármilyen, a felületre vonatkozó elképzelés megvalósítható.

A mobil válaszfal felületei igazodhatnak akár a terem többi falához is – mivel alapvetően bármilyen falburkolat szóba jöhet. Vajon műanyagfelület, tapéta, fólia, tükör, szövet vagy szőnyeg az elképzelése? Ön egész egyszerűen kiválasztja a legalkalmasabb megoldást, és mi megvalósítjuk azt.



Vagy a mobil válaszfalat kontraszt felületnek képzelel el? Például egy natúr fa furnér felülettel – lakkozott, pácolt, szálcsiszolt-, vagy homokfűvott felülettel? Profillécek, betétek, kazetták, rátételek, akusztikus burkolatok alkalmazásával vagy hornyok, fémlemezek, nyomatok révén nem mindennapi, különleges hatást lehet elérni.

A kialakítások sokszínűségét határok nélkül kínáljuk, teljes mértékben az Ön kívánságaihoz igazodva.

# Tökéletes forma és működés.



## Ajánlatunk: az Ön ízlése szerint.

A Nüsingnél nincsenek előre megtervezett, rugalmatlan típusmegoldások – mi arra specializálódtunk, hogy minden egyes projekt a hozzáillő egyedi elképzelések és követelmények alapján valósulhasson meg. Ön különleges, a környezetéhez tökéletesen illeszkedő üvegválasztást álmódott meg a falelembe? Esetleg

redőnnyel kombinálva az üvegtáblák között? Egységes vállalati arculatot szeretne megformálni? Van már pontos elképzelése arról, milyen legyen a mobilválaszfalak felülete? Szüksége van még egy helytakarékos mobilfal parkolási megoldásra?



Forduljon hozzánk bizalommal! Ossa meg velünk elképzeléseit, és mi megalkotjuk Önnek a kívánt mobil válaszfalat – a mai modern asztalosipar szabályai szerint. Mivel igazán hatékony termégek csak akkor születnek, ha a tapasztalat, kompetencia és kreativitás optimálisan kapcsolódik egymáshoz.

# Magas követelményű terek.



## Szakmai felkészültségünk: megfelelő hanggátlás és akusztika az Ön számára.

Vajon a tényleges hanggátlási érték vagy a terem akusztikájának javítását célzó feladatok fontosabbak? A Nüsing az Ön partnere a sikeres és bevizsgált megoldások terén. A mi hozzáértésünkben nyugodtan megbízhat.

### Hanggátlás

A Nüsing piacvezető magas hanggátlású mobil válaszfalak gyártásában. Mobil válaszfalrendszereink a legújabb – DIN EN 20140-3 hanggátlási normák szerint kerültek bevizsgálásra. Mobil válaszfalaink hanggátlási értéke  $R'_{w,P}$  39 dB-től 59 dB-ig terjed. Nagy tapasztalattal rendelkező akusztikus kollégáinkkal kidolgozzuk Önnek az adott tér használatához leginkább megfelelő akusztikai megoldást. Már igazolni tudunk  $R'_{w}$  54 dB hanggátlási értékkel bíró, beépített mobilfalat.





### **Teremakusztika**

A perforált vagy sliccelt Nüsing akusztikus lemezek úgy kerültek kialakításra, hogy a sokféle felület alkalmazásával a legkülönbözőbb igényeket is ki tudjuk elégíteni. A Nüsing akusztikus panelt célzottan mobil válaszfalak hangelnyelési tulajdonságainak javítására fejlesztettük ki. A külön prospektusban megadott vizsgálati eredmények megfelelnek a megadott panelvastagságnak. Képzett akusztikus kollégáink szívesen állnak rendelkezésükre személyesen és részletes információt adnak ebben a témában.

### **Hanggátlás kapcsolata az akusztikával**

A hanggátlás és a falpanelek akusztikus burkolata közötti összefüggés különleges falfelépítést követel meg, mivel a rezgések visszatartása teljesen megváltozik. Mi teljesítettük a kihívást, és bevizsgáltattuk ezt a kombinációt, amely kimagasló eredményhez vezetett.  $R_w, P$  57 dB-ig terjedő hanggátlási értéket sikerült elérni.

Mi gondoskodunk arról, hogy az Ön által megálmodott terek ne csak láthatóak, hanem hallhatóak is legyenek.

# Tervezett védelem.



## Technikánk: az Ön biztonsága.

Németországban minden harmadik percben történik egy tűzeset. Mivel ennek nagy kihatása van, az épületekben komoly védőintézkedéseket tesznek a megelőzésre. A Nüsing mobil válaszfalak különleges tűzvédő kivitelben is megrendelhetőek, amely alkalmazásával hatékonyan hozzájárulhatunk a tűz-, és füstvédelem fokozásához és ezzel életeket menthetünk.

Egy tűzeset alkalmával a füst a legnagyobb veszély – mert gyorsan terjed, nehezíti a bent rekedt emberek légzését, rontja a látási viszonyokat és ezáltal hátráltatja az oltási és mentési munkálatokat. A Nüsingwand Premium 100 és a Protect 115 típusú mobilfalak alap kivitelben eleget tesznek a DIN 18095 szerinti füstvédelmi követelményeknek és megakadályozzák a füst terjedését.



Zárt állapotban a tűzgátló kivitelű Nüsingwand Protect 115 mobilfal 60 percig áll ellen a tűznek – és a füstnek. Magától értetődik, hogy építési felügyelet által bevizsgált és az építéshatósági előírások szerint mért adatokról van szó.

Forduljon hozzánk bizalommal a Nüsing válaszfalak tűz- és füstgátlási lehetőségeivel kapcsolatban.

# Egyszerű működtetés.



## Koncepciónk: az Ön kényelme.

A legkifinomultabb mobil válaszfal rendszer is keveset ér, ha a felhasználók által történő kezelése, mozgatása nehézkes. A Nüsing mobilfalak kézi mozgatására kidolgoztak egy rendkívül egyszerű és könnyű módszert, amellyel minden helyzetben gyors működtetés érhető el és a falat egyszerűen kezelhetjük.

A kézi forgatókar segítségével fáradtság nélkül kb. 3 forgatással elérhető az elem maximális feszítése. Mivel minden Nüsingwand Premium 100 méretre készül, mindig garantált az elemek súrlódásmentes mozgatása és eltolása.



A válaszfal hibamentes és könnyed kezelését az elemek közötti automata kapcsolómechanizmus biztosítja.

Az egyes elemek közötti biztos elektromos összeköttetést homlokoldali érintkezők szolgálják. Áramkimaradás esetén biztosított az elemek kézi mozgatása illetve a rendszer működtethető szünetmentes áramforrásról is.

A Nüsing EASYmatic hálózati csatlakozásra előkészített rendszer, mely az általánosan alkalmazott földelt dugaljba csatlakoztatható.

Az illetéktelen használat elkerülésére az EASYmatic-kulcsos kapcsolóval is szállítható.

## Szabályozható kényelem:

### Nüsing EASYmatic.

Egyszerű, biztonságos és könnyű kezelés: A Nüsing EASYmatic félautomata rendszere 4 másodperc alatt zárja és nyitja az alsó és felső zárókonzolt valamint a teleszkópelemet. Az állandó 2000 N/fm záróerőt mikroprocesszoros vezérlés garantálja.

# Mindig úgy, ahogy Önnek a legmegfelelőbb.



## Értéknövelő szolgáltatásaink.

Nincs két teljesen egyforma Nüsing mobilfal, mivel minden egyes projektünket a mindenkori téralakítási, építészeti és műszaki adottságok figyelembevételével, vevőink kérésének megfelelően tervezzük meg.

A Nüsing egyedileg összehangolt teljesítménye a kiindulópontja sikerünknek. Mindig nagy hangsúlyt fekte-

tünk a legoptimálisabb mobil válaszfal megoldás megtalálására. A projekt kezdeti stádiumában díjmentes tanácsadással és tervezéssel állunk az Önök rendelkezésére, ami a tervek és egy konkrét árajánlat elkészítését is magában foglalja. Ezek birtokában Ön megfelelően tervezheti költségeit.



Teljeskörű műszaki és kereskedelmi szaktanácsadással állunk rendelkezésükre, cégünk munkatársai személyesen gondoskodnak arról, hogy megrendelt mobilfal megvalósításának minden apró részlete zökkenőmentesen haladjon egészen a beépítésig.

Természetesen az üzembe helyezés után is az Önök szolgálatában állunk, az esetleges karbantartási munkálatok elvégzésében: a kezelőszemélyzet alapos betanítása mellet kérésre örömmel adunk ajánlatot a folyamatos karbantartási munkálatok végzésére is. Hasznos tanácsokkal segítünk abban, hogy mobil válaszfala a kezdetektől fogva hosszú éveken át az Ön megalégedésére szolgáljon.

# Nüsingwand 100

## Műszaki részletek.

**Falvastagság:** 100 mm

**Falburkolat:** 16 mm, es minősített  
faforgácslap E1/V20

A falburkolat egyenként cserélhető

Egyedi kivitelek:

B1-osztályú falburkolat = nehezen éghető

A2-osztályú falburkolat = nem éghető

B1-felületek

B1-furnér = minősített furnér

### Felületek:

a megrendelő kívánsága szerint

### Hanggátlás DIN EN 20140-3 szabvány szerint:

R'w,P 39, 44, 46, 48, 51, 52, 55, 56, 57, 59 dB  
(59 dB-nél 120 mm-es falvastagsággal).

### Füstvédelemre:

minősítve DIN18095-2 szerint zárt és befestített állapotban

### Elemkapcsolat:

Alu csatlakozó profil EG/EV 1 eloxált nűtfédes alumínium profil mágnesléc betéttel: 70 N/fm

### Zárókonzol:

falelemenként egy alsó és egy felső alumínium zárókonzol van beépítve, speciális tömítéssel és hangelnyelő betéttel

**Szorítóerő:** 2000 N/fm, szabályozható

### Választható kezelési módok;

**Kézi :** a homlokoldali levehető hajtókar cca. 3 fordulattal eléri a maximális nyomóerőt

**Easymatic (félautomata):** zárókonzolok elektromos mozgatása

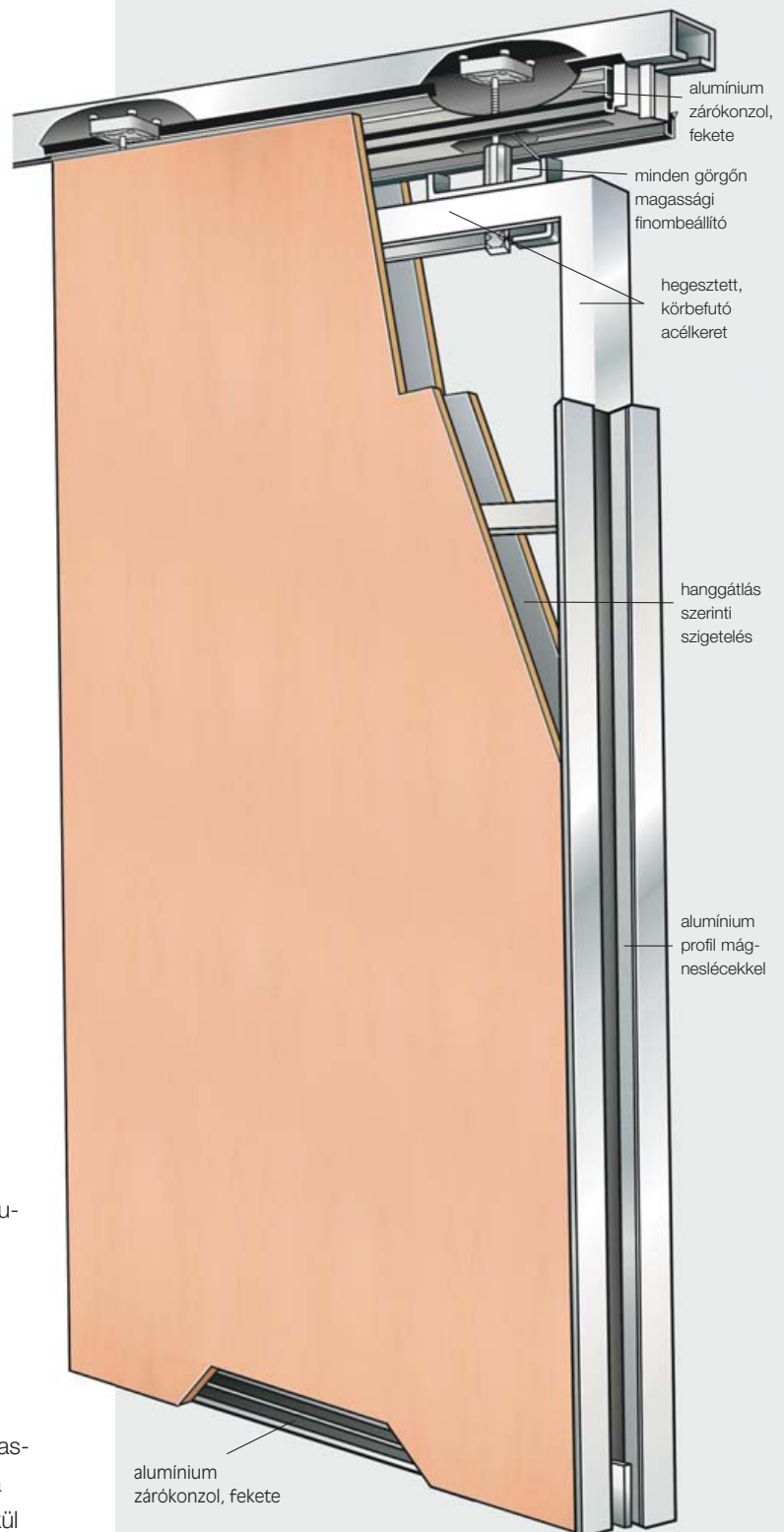
**Automata:** igény szerint külön megrendelésre

### Finombeállítás:

minden görgős függesztőnél van egy önzáró, magasságállító szerkezet, amely utólag is lehetővé teszi a magasságállítást az álmennyezet megbontása nélkül

### Vezetősínek:

horganyzott acél vagy eloxált alumínium, igény szerint porszórt kivitelben. Lehetséges az acélsín alumínium "T" profillal történő takarása, melyre az álmennyezeti elem is felfekszik



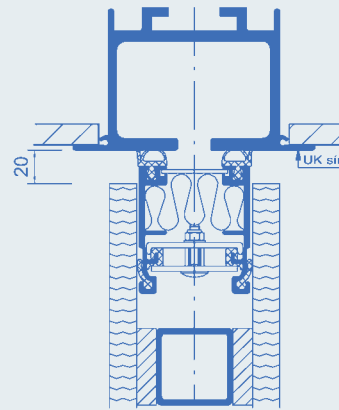


# Válaszfalcsatlakozások

## Mindig jól csatlakozik.

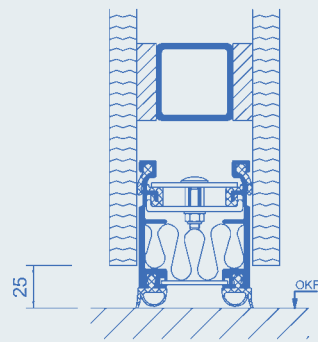
### 1) Felső csatlakozás

Alumínium vezetősín görgőkkel. A vezetősín és a falelem közti távolság kb. 20 mm. A fekete zárókonzol 2000 N/fm-es erővel szorul a vezetősínhez, és gondoskodik a megfelelő állékonyságról és hanggátlásról.



### 2) Alsó csatlakozás

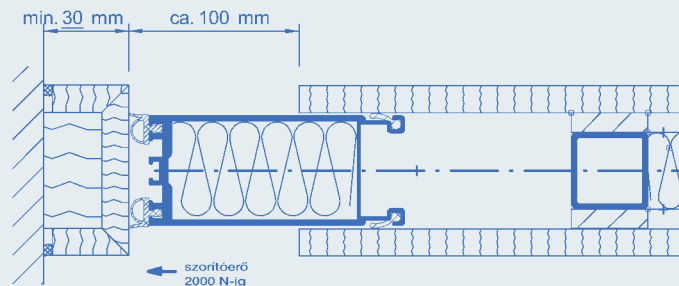
A falelem és a padló közti távolság kb. 25 mm. A fekete zárókonzol 2000 N/fm-es erővel szorul a padlóhoz, és gondoskodik a megfelelő állékonyságról és hanggátlásról.



### 3) Falcsatlakozások

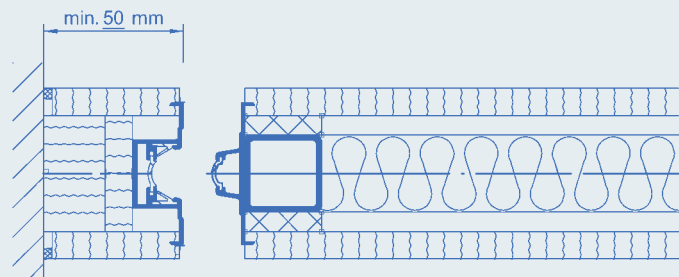
#### Fogadó elem kitolható teleszkópelemmel

A falelemben levő alumínium teleszkópdoboz oldalt a fogadó falszegély-elemhez szorul. A fogadó elem és a teleszkópdoboz a válaszfallal megegyező felülettel rendelkezik. Egyedi kivitelnél a teleszkópelem a sima falhoz is csatlakozhat.



#### Indító elem záró falelemmel

Az indító elem az első falelem fogadására szolgál, és egy mágnesszalagos alumínium-nútprofilal van ellátva, a kapcsolódó falelem pedig egy illeszkedő alumínium profillal rendelkezik, így gondoskodnak a megfelelő kapcsolatáról. A felületek itt is a válaszfaléhoz igazodnak. Egyedi kivitel lehetséges.



# Elemtípusok

## Egy rendszer, amivel minden problémára megoldást találunk.

Teljeskörű válaszfalprogramot ajánlunk különféle elemvariációkkal.

### 1.) Normáelem:

Standardelem  
felső és alsó  
zárókonzolokkal,  
homlokoldali  
hajtókkal  
működtetve.

### 2.) Teleszkópelem:

A fal egy eleme a válaszfal záródásához teleszkóp-  
elemként készül. Az elem felül és alul egy-egy  
zárókonzolt kap, valamint az egyik oldalra kitolható  
alumínium teleszkópdobozt a teljes nyílásmagas-  
ságban (részletek a 19. oldalon). A teleszkópelem  
behúzott állapotban síkban záródik a falelem homlok-  
lapjával. A teleszkópelem ugyanazt a felületet kapja,  
mint a válaszfal. A kihajtható részek síkból történő  
mozgatása egy hajtókkal történik.

### 3.) Ablakelemek:

Minden elem készíthető  
üvegkivágással is.  
A pontos méretekhez  
nézze meg a műszaki  
részleteket.

### 4.) Egyszárnyú ajtóselem:

A mozgatható ajtós  
elem körbefutó  
acélkerettel, kétoldali  
falkávéval és zárókon-  
zollal rendelkezik.

**Ez a stabil konstrukció  
lehetővé teszi az alsó  
összekötés mellőzését.**

A pántok és kilincsek  
nemesacélból készül-  
nek. Az ajtólaphoz  
tartozik egy beállítható,  
alsó zárókonzol auto-  
matikus leszorítómecha-  
nizmussal. Az ajtólapot  
az elem gyártása során  
látják el vasalattal.



1.) normáelem

2.) teleszkópelem

3.) ablakelem

4.) egyszárnyú ajtóselem

### 5.) Kétszárnyú ajtóselem:

A mozgatható ajtós elem körbefutó acélkerettel, egyoldali falkávával és zárókonzollal rendelkezik. Az elemek összetolásakor azokat az ajtók fölött rögzítik. **Ez a stabil konstrukció lehetővé teszi az alsó összekötés mellőzését.** A hevederek és kilincsek nemesacélból készülnek. Az ajtólap-hoz tartozik egy beállítható, alsó zárókonzol automatikus leszorítómechanizmussal. Az ajtólapot az elem gyártása során látják el vasalattal.

### 6.) Átjáróajtók rögzítve:

Az átjáróajtó teljes belmagasság méretű, a rögzítése a meglévő falhoz történik. A hevederek és kilincsek nemesacélból készülnek. Az ajtólap-hoz tartozik egy beállítható, alsó zárókonzol automatikus leszorítómechanizmussal. Az ajtólapot az elem gyártása során látják el vasalattal. Ajtórögzítésként egy ajtófogadóelem szükséges.

### 7.) Ajtófogadóelem:

Ez az elem felső és alsó zárókonzollal rendelkezik, és kap egy oldalsó fogadóprofil, ami a szomszédos átjáróajtólap-hoz kapcsolódik.

### 8.) Sarokelem:

A sarokelemekkel megtörhetjük a síkot, és megváltoztathatjuk a fal irányát, vagy az elemvégeknél csatlakozhatunk más válaszfalakhoz. Az elem és a sarokrögzítés felső és alsó zárókonzollal rendelkezik.



5.) kétszárnyú ajtóselem



6.) átjáróajtók rögzítve  
7.) ajtófogadóelem



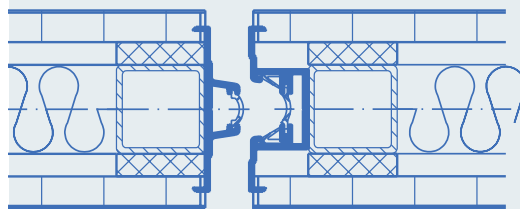
8.) sarokelem

# Falelemélek / falelemcsatlakozások

## Falelemélek

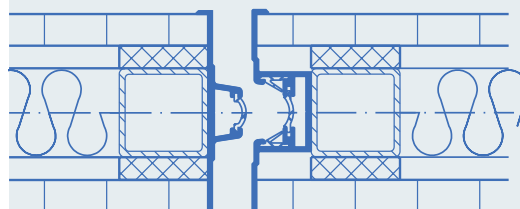
### KA típus

- Az egyszeres derékszögű él mentén a furnérozott felület befordul, és a rejtett záróprofil széléig ér. Zárt fal esetén az alumínium profil nem látszódik
- Műanyag felületeknél ABS – élvédővel
- Tömörfa él lehetséges  
4 mm – es függőleges hézag látható az elemek között



### UM típus

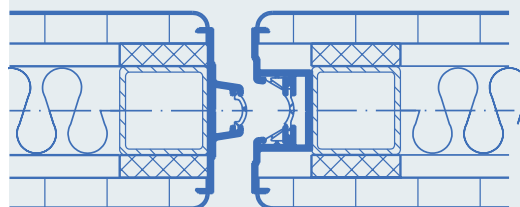
- Az eleméleket 8 mm - es függőleges alumínium profilszegély védi



### KA - Postformig

(a felület anyagától függően)

- Lekerekített él, zárt fal esetén az alumínium profil nem látszódik



## Falelemcsatlakozás

### Alumínium profil

EV1 natúr, eloxált

A nút-féder kapcsolat biztosítja a falelemek függőleges és precíz kapcsolatát

### Kérésre lehetséges

- Porszórt kivitel
- Eloxálás
- Lakkozás

### Mágnesbetétek

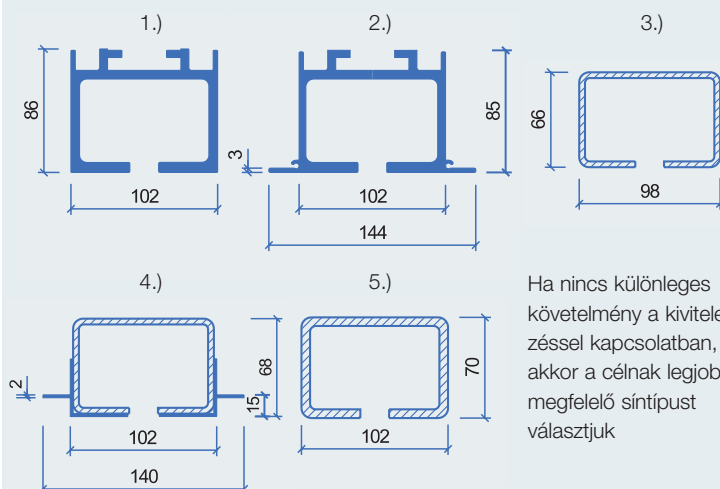
Az elemkapcsolatot mágneslécbetétek biztosítják

# Sínek / függesztés / hanggátló lezárás / görgőrendszer

## Sínek

- 1.) Alu RAL 9010 fehér porszórt 102 x 86 mm
- 2.) Alu RAL 9010 fehér porszórt 102 (144) x 85 mm álmennyezet fogadására kialakítva
- 3.) Horganyzott acél, 98 x 66 mm
- 4.) Horganyzott acél, 98 x 66 mm megemelt álmennyezet fogadóelemmel az egyponthoz felfüggesztésnél
- 5.) Horganyzott acél, 102 x 70 mm

A vezetősínek kívánságra más RAL színekben is rendelhetők.



Ha nincs különleges követelmény a kivételével kapcsolatban, akkor a célnak legjobban megfelelő szintípust választjuk

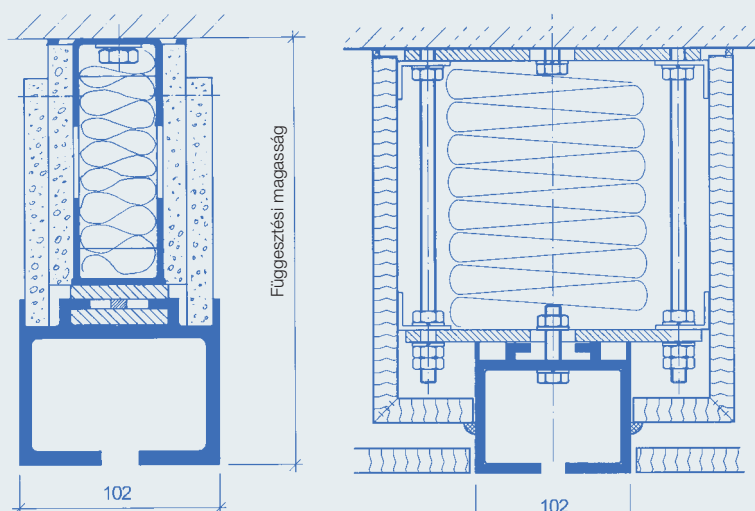
## Függesztés

### 1.) Függesztés hegesztett acélszerkezettel

Az esetleg szükséges finombeállításokat közvetlenül a függesztett elemre hajlítjuk végre.

### 2.) Függesztés menetes szerkezettel

Merev, menetesszárú függesztőszerkezet, a magasság állítható.



1.) Hegesztett függesztés szigeteléssel

2.) Állítható, menetes függesztés szigeteléssel

## Hanggátló lezárás

Faforgács vagy gipszkartonlap burkolat, a hanggátlási követelményeknek megfelelő szigeteléssel.

## Görgőrendszer

A folyamatos fejlesztések során előállított felső görgők szinte teljesen kopásmentesek, teherbírásuk kiemelkedő. Kezelésük egyszerű, lehetővé teszik a falelemek problémamentes mozgását a kívánt helyzetbe.

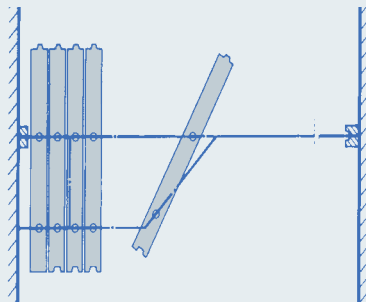
- 1.) A golyóscsapágyas vezetőgörgő gondoskodik az automatikus elemindításról a 135 fok feletti elágazásoknál.
- 2.) A golyós görgő a 90 fokos elágazásoknál a négy támaszgolyóval megakadályozza az elemek csomóponti elakadását.



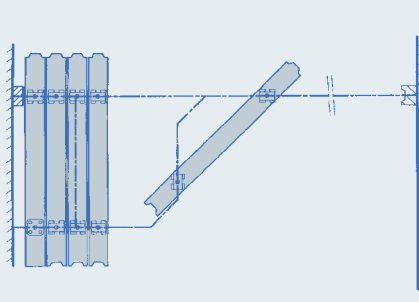
# Falelemparkolások



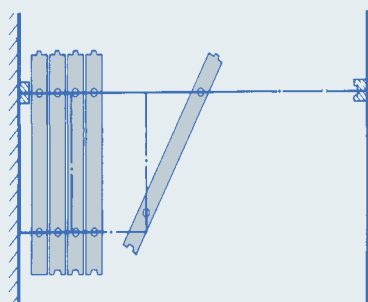
Z 1 / L



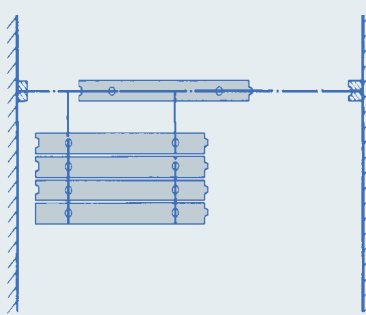
Z 2 / L



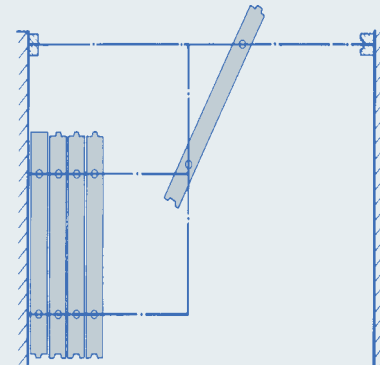
Z 2 / K



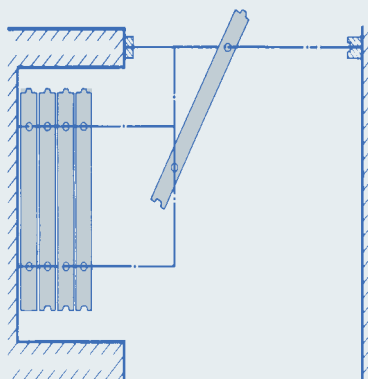
Z 3 / K



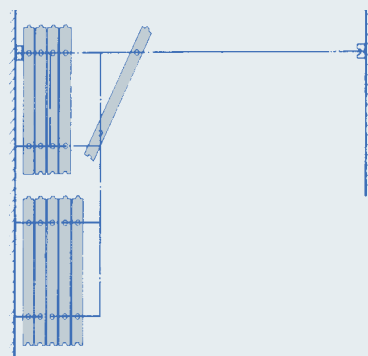
Z 4 / K



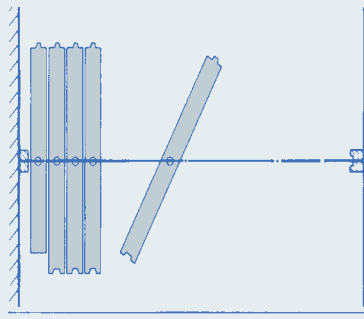
Z 4.1 / K



Z 5 / K



Z 8 / L



Az ábrák csak egy kis hányadát mutatják a parkolási lehetőségeknek. Egyéb megoldás is elképzelhető, mindig az építési adottságoknak megfelelően.

Akár a tervezés során szívesen bemutatjuk Önnek a kifinomult technikánk határtalan lehetőségeit.

Az elemek különböző parkolásához, mozgatásához speciális görgős függesztők alkalmazása szükséges, mint például vezetögörgő, támasztókeres görgő, golyós görgő. Az elemeket egy- vagy kétpontos függesztéssel készítjük.

Az elágazásokat, kitérőket előregyártva szállítjuk az építésre, így garantálható a pontos vonalvezetés.

# Biztonsággal jól építeni.

## Vizsgálati bizonyítványok

### Tűzvédelem / füstvédelem:

Kívánságra szívesen elküldjük Önnek a Nüsing mobil válaszfalak vizsgálati jelentéseit a különböző kivitelekhez.

### TÜV – vizsgabizonyítvány:

A teljes válaszfal DIN 310.00/3.79 szerint, a tartóssági vizsgálat több mint 3500 mozgatót igazol.

### DIN-ISO 9001

### Hővezetőképesség: P10-152/89

$k=0,5-0,6 \text{ W/m}^2 \text{ K-ig}$

### Labdadobásállóság:

Bevizsgálva DIN 18032/3 szerint

### Állékonyági igazolás:

DIN 4103-1 szerint



<b>Schalldämm-Maß nach DIN EN 20140-3</b>		<b>P-BA 264/2001</b>
Antragsteller: FRANZ NÜSING GmbH + Co. KG 48163 Münster		Bild 5
<b>Prüfgegenstand</b> Zweischalige, bewegliche Trennwand in Holztafelbauart (Prüfobjekt S 9066-03), Typ NW 100. Die Trennwand bestand aus 4 Einzelelementen, je 1022 mm x 2860 mm, eines davon als Teleskopelement ausgeführt. Die Trennwand war in funktionsfähigem Zustand.		
<b>Aufbau der Elemente:</b> 16 mm Beplankung aus Holzspanplatte 5 mm Schwermatte (aufgeklammert), flächenbezogene Masse: 12 kg/m <sup>2</sup> 52 mm Zwischenraum, darin 4 Lagen 13/10 mm Mineralfaserplatten (Produktbezeichnung: G + H Isover, Typ 731, 13/10, Raumgewicht nach Herstellerangabe ca. 70 kg/m <sup>3</sup> ), lose eingelegt 5 mm Schwermatte (aufgeklammert), flächenbezogene Masse: 12 kg/m <sup>2</sup> 16 mm Beplankung aus Holzspanplatte.		
Trennwanddicke: 100 mm Flächenbezogene Masse: 54 kg/m <sup>2</sup>		
Weitere Beschreibungen siehe Seite 2 des Prüfberichts sowie Bilder 1 bis 4 und Tabelle 2.		
<b>Prüffläche:</b> 12,5 m <sup>2</sup> <b>Prüfräume:</b> Volumen: V <sub>G</sub> = 68,6 m <sup>3</sup> V <sub>E</sub> = 76,4 m <sup>3</sup> Labor: leer <b>Prüfbedingungen:</b> Lufttemperatur: 20°C rel. Feuchte: 43 % Prüfdatum: 04. Dez. 2001		
<b>Bewertetes Schalldämm-Maß und Spektrum-Anpassungswerte</b> $R_w (C; C_{100-5000}; C_{100-5000}) = 57 (-2; -8; -1; -8) \text{ dB}$		
		Die Prüfung wurde in einem Prüflaboratorium des IBP durchgeführt, das nach DIN EN 45001 durch das DAP mit der Nr. DAP-PL-2135.17 akkreditiert ist. Stuttgart, den 11. Dezember 2001 Prüfstellenleiter: <i>i.v.d. luech</i>

## A Nüsing szállítási programja a lehetőségek tárházát nyitja meg Ön előtt:



### Nüsingwand Premium 100

- *Elemekből álló mobil válaszfal*
- *Hanggátás  $R_w$ , P 59 dB-ig*
- *Akustikus-, füstgátló, tűzgátló kivitelben is rendelhető*
- *Nüsingwand Eco - gazdaságosabb kivitelben is elérhető*



### Nüsing Glaswand Visioline

- *Elemekből álló mobil üvegfal*
- *Sokrétű díszítési lehetőség (fólia, festés, színtanyomás)*
- *Az alsó és felső profilok alumíniumból készülnek*



### Nüsing Faltina - Plan

- *Masszív kétoldalú szerkezet*
- *Méretregyártott*
- *Síkba kihúzható*
- *Hanggátás:  $R_w$ , P 34 dB-ig*



### Nüsing Faltwand Flexi 60

- *Csuklópántokkal összekapcsolt elemek*
- *Szériában átjáróajtókkal*
- *Kérésre üvegezéssel is*
- *Hanggátás:  $R_w$ , P 39 dB-ig*

A fejlesztést szolgáló változtatások jogát fenntartjuk.



Magyarországi forgalmazó:



Mobil-Wand Kft.  
Cím: 2040 Budaörs,  
Gyár u. 2. (BITEP)  
Postacím: 2058 Budaörs, Pf.: 14.  
Tel.: +36 23 503 841  
Fax: +36 23 503 843  
www.mobilwand.hu  
mobilwand@isowelt.hu